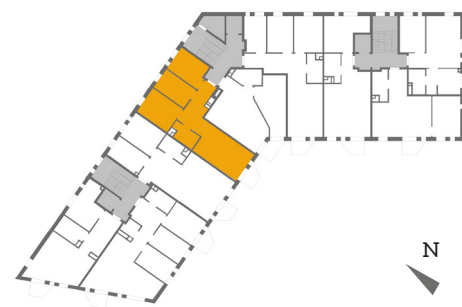
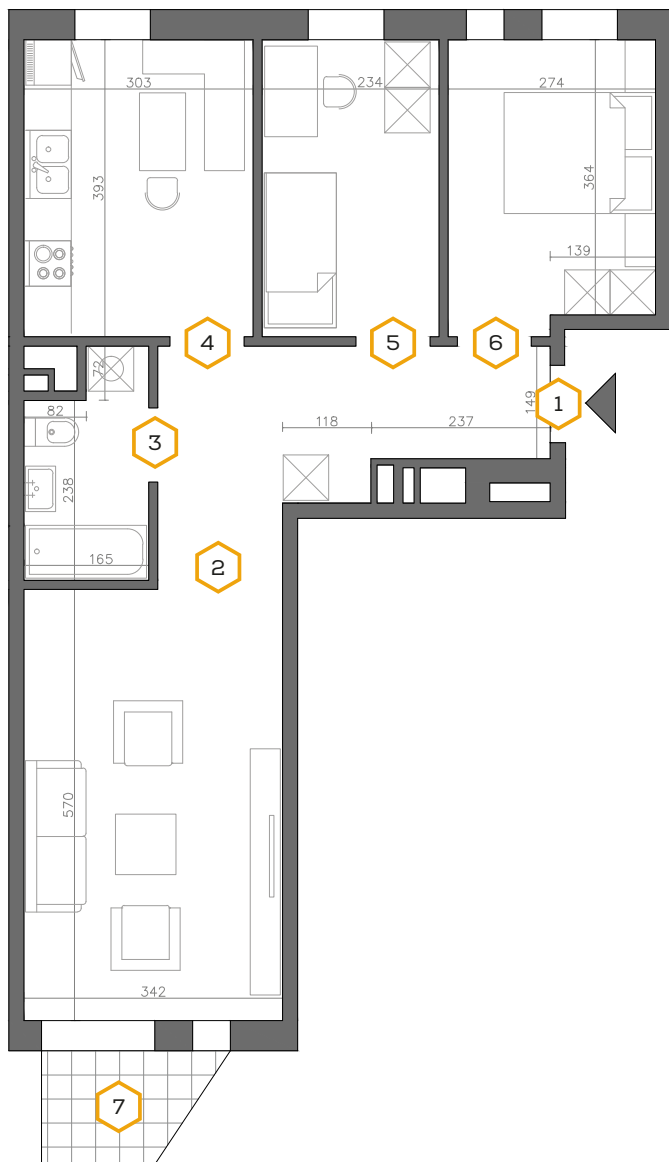


# Budynek A

## Mieszkanie A-K2-3-M1

65,56 m<sup>2</sup>

Klatka nr: 2  
Kondygnacja: Piętro 2  
Ilość pokoi: 3



N

m<sup>2</sup>

1	Przedpokój	11,08
2	Salon	19,22
3	Łazienka	4,38
4	Kuchnia	11,70
5	Pokój 1	9,01
6	Pokój 2	10,17
7	Balkon	2,76