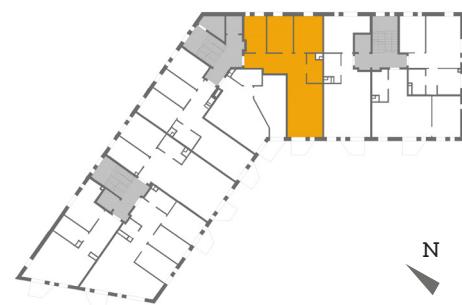
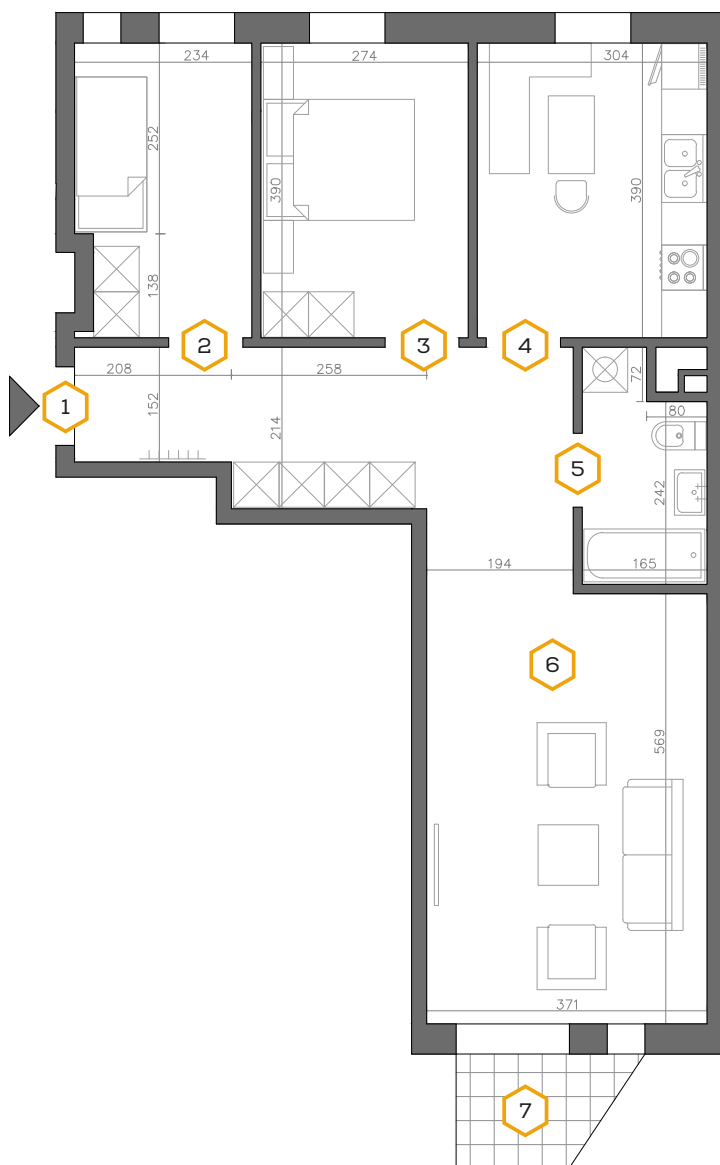


# Budynek A

## Mieszkanie A-K2-3-M3

70,89 m<sup>2</sup>

Klatka nr: 2  
Kondygnacja: Piętro 2  
Ilość pokoi: 3



		m <sup>2</sup>
1	Przedpokój	12,59
2	Pokój 1	8,68
3	Pokój 2	10,49
4	Kuchnia	11,65
5	Łazienka	4,46
6	Salon	23,03
7	Balkon	2,76